

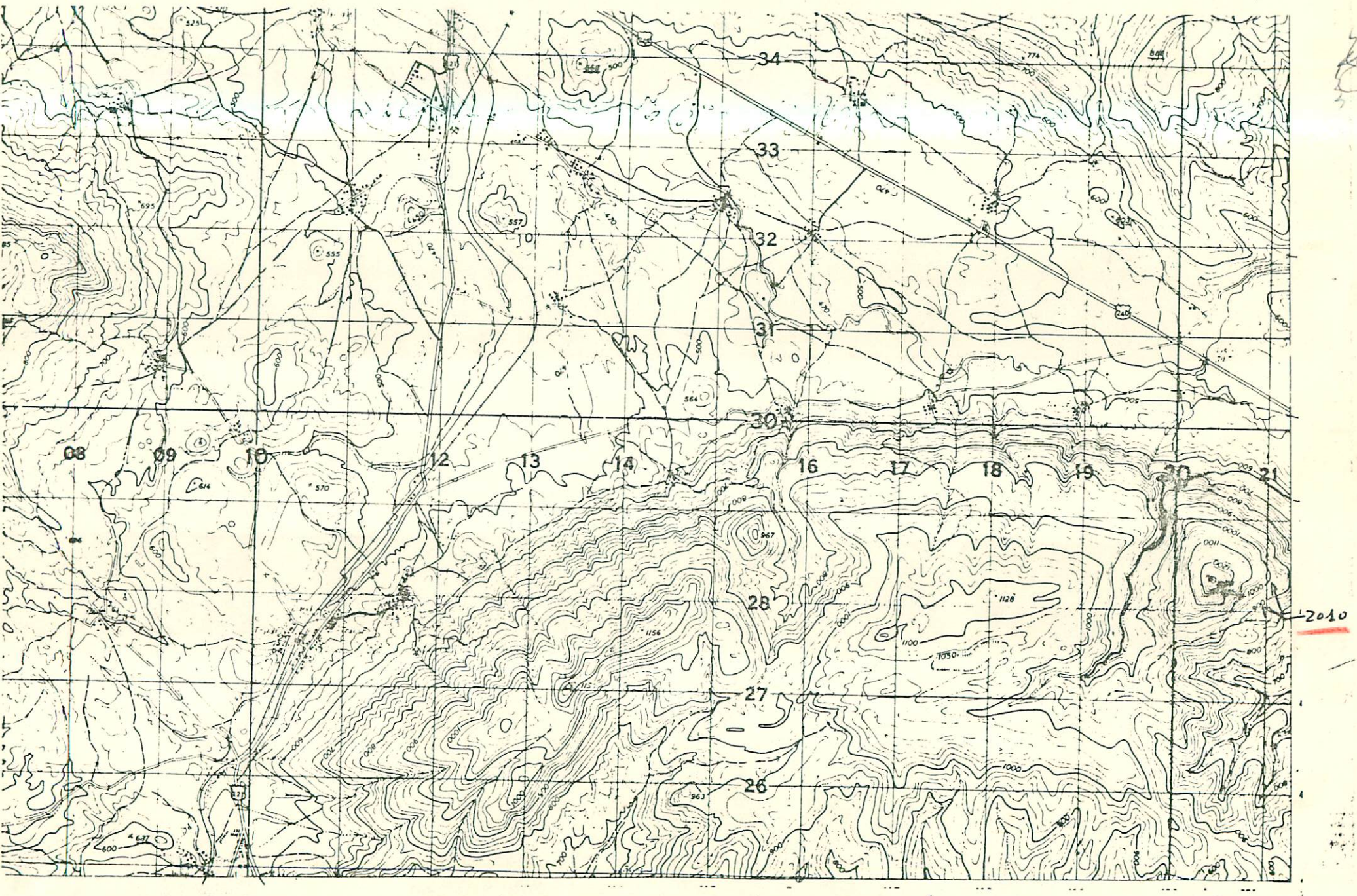
CONTROL DE MUESTRAS

BLOQUE: 7-1		NOMBRE: PAMPLONA		Nº MILITAR: 25-8	Nº GEOG.: 141				
EMPRESA: ENADIMSA			ESPECIALISTA: AD		FOTOS				
Nº Muestra	(1) Paleon. Sedim.	Petro.	C14 E.M.	(2) Prep.	Sit. Plano	(3) M. Mano	Col.	Posición Crono	OBSERVACIONES
2010					X			Panorámica	

FC = Ficha Carbonatadas    D = Difracción  
 FA = Ficha Areniscas       I = Informe  
 C = Calcimetría            MP = Minerales pesados  
 G = Granulometría

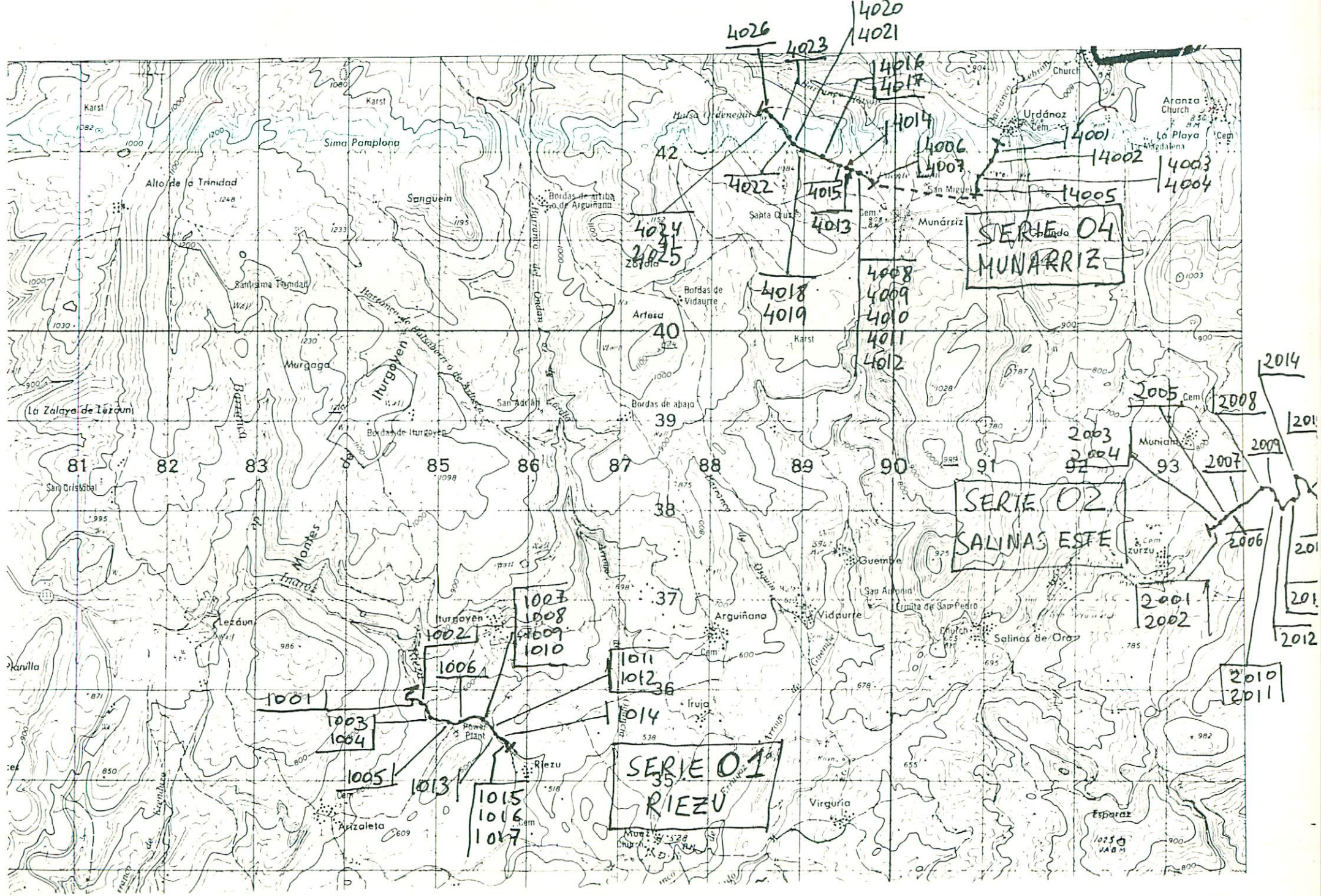
T = Lámina transparente  
 L = Levigado  
 C = Celdilla  
 P = Probeta

(1) X = Muestra mano  
 (3) M = Macrofauna



NUMERO DE LA HOJA 2508 CUADRANTE

4	1
3	2



NUMERO DE LA HOJA 24.08 CUADRANTE

4	1
3	2

DATOS A RELLENAR POR EL IGME		DATOS A RELLENAR POR EL IGME			
Nº de la hoja	Nº del documento	Recibido	Ref. Control	Perforado	Verificado
2408					

DATOS A RELLENAR POR EL CONSULTOR											
NUMERO DE LA ESTACION	MUESTRAS										
	Fotografia	Petro l y M	Macrop	Microscop	Sedimen	Rayos X	Espectro masas	C 14	Analisis quimico	Termico diferencial	Microscop analisis
1001											
1002											
1003											
1004											
1005											
1006											
1007											
1008											
1009											
1010											
1011											
1012											
1013											
1014											
1015											
1016											
1017											

DATOS A RELLENAR POR EL CONSULTOR																					
NUMERO DE LA ESTACION	MUESTRAS										NUMERO DE LA ESTACION										
	Fotografia	Petro l y M	Macrop	Microscop	Sedimen	Rayos X	Espectro masas	C 14	Analisis quimico	Termico diferencial		Microscop analisis									
4001												4023									
4002												4024									
4003												4025									
4004												4026									
4005																					
4006																					
4007																					
4008																					
4009																					
4010																					
4011																					
4012																					
4013																					
4014																					
4015																					
4016																					
4017																					
4018																					
4019																					
4020																					
4021																					
4022																					

01

02

04

ESTAS LAMINAS PASAN A LA HOJA 2408

EL CONSULTOR DEBERA MARCAR SOBRE EL MAPA, LAS ESTACIONES CON SU NUMERO DE REFERENCIA (EN AZUL) Y LOS CORTES REALIZADOS SOBRE EL TERRENO (EN ROJO) PARA UN CONTROL CORRECTO DE LA MARCHA DEL TRABAJO. EL CONSULTOR DEBERA ENVIAR ENTRE LOS DIAS 1 y 7 y 15 y 22 DE CADA MES LAS HOJAS AL INSTITUTO GEOLOGICO Y MINERO DE ESPAÑA, DIVISION DE GEOLOGIA, C/ RIBERA DE JAROS, 23 - MADRID - 3

Recibido I.G.M.E. el ..... Enviado el 11-84  
El Supervisor El Consultor  
Iñaki Irujo Ruiz